



GRUPPO SPORTIVO

**MENDELSPECK**

organizza

venerdì 1 maggio 2015



Egna - Terno



**2° Trofeo**



**GENERALI**

GARA SU STRADA PER LA CATEGORIA GIOVANISSIMI

CHALLENGE YOUNG

valida come Campionato Provinciale prove multiple e come prova Memorial Rigotti

**8° Trofeo MENDELSPECK**

GARA SU STRADA PER LA CATEGORIA ESORDIENTI

**3° Trofeo**

**TEXmarket**

GARA SU STRADA PER LA CATEGORIA DONNE ESORDIENTI

2<sup>a</sup> prova CRITERIUM TRIVENETO

Gara valida per l'assegnazione del Titolo di Campionessa Alto Adige / Südtirol

**3° Trofeo**

**BEDIN**  
PITTURE - RESTAURI

GARA SU STRADA PER LA CATEGORIA DONNE ALLIEVE

2<sup>a</sup> prova CRITERIUM TRIVENETO

Gara valida per l'assegnazione del Titolo di Campionessa Alto Adige / Südtirol

**Hotel Ideal park** ★★★

**WELLNESS**

1.000m<sup>2</sup> di centro benessere con City Event Sauna tutti i giorni dalle 15.00 – 22.30, gettate di vapore e peeling, piscina coperta (30°) con idromassaggio (35°) e Family-Sauna (70°) e Sauna eventi, bagno turco, bio-sauna, idromassaggio all'aperto (35°) Wifi

Ingresso: 20,00 €

Kennedystraße 233 | I-39055 Leifers | Tel. +39 0471 590600 | info@hotelidealpark.it | www.hotelidealpark.it

**Zanolini**  
1966  
Café Pasticceria  
Bolzano - Laives

**BAR PIZZERIA**  
**"Alpenrose"**

Dienstag Ruhetag  
Martedì giorno di riposo

LEIFERS - Weissensteinerstraße 20 • LAIVES - via Pietralba 20  
Tel. 0471 954 619

**CICLI SPORT**  
**MARCHETTI**

LYONESS  
CONWAY

vendita e assistenza

VIA PENEGAL 4  
BOLZANO  
TEL. 0471 260240

Fedbiccioli  
MOSER

**SPORT VENTURA**

2 piani di Sport e Tempo Libero

38038 TESERO - Loc. Piera  
Tel. 0462.813025 - Fax 0462.815032  
www.sportventura.it

**PNEUS**  
**MARKET**

**CENTRI ASSISTENZA PNEUMATICI**  
**www.pneusmarket.it**

# 2° TROFEO



# GENERALI

## 6° Memorial OSKAR LIRA

GARA SU STRADA PER LE CATEGORIE GIOVANISSIMI

valida come Campionato Provinciale prove multiple e come prova Memorial Rigotti

ID gara: 67112

PERCORSO:

Circuito di 1,15 km, nella Zona Industriale Artigianale di Egna, comprendente le vie: Via Stazione e Via Iso-la di Sopra

RITROVO:

Ore 8.00  
presso il Piazzale della ditta Mendelspeck

PARTENZA:

Ore 9.30 in via Stazione

CATEGORIA - GIRI G1-2 : G2-3 : G3-5 : G4-6 : G5-8 : G6-10

PREMIAZIONE: Presso il piazzale della ditta MENDELSPECK

INFO:

[www.gsmendelspeck.it](http://www.gsmendelspeck.it) - [info@gsmendelspeck.it](mailto:info@gsmendelspeck.it)

info: Roberto 336 451789



Prima della partenza delle categorie giovanissimi sarà disputata una manifestazione Gioco Ciclismo, 1 giro del circuito, aperta alle categorie PG tesserate alla FCI ed ai ragazzi non tesserati.

### CHALLENGE YOUNG



# GENERALI

**AGENZIA DI BOLZANO**

PIAZZA WALTER 8, - 39100 - BOLZANO (BZ)  
Tel: 0471-977411

**AGENZIA DI BOLZANO SUD**

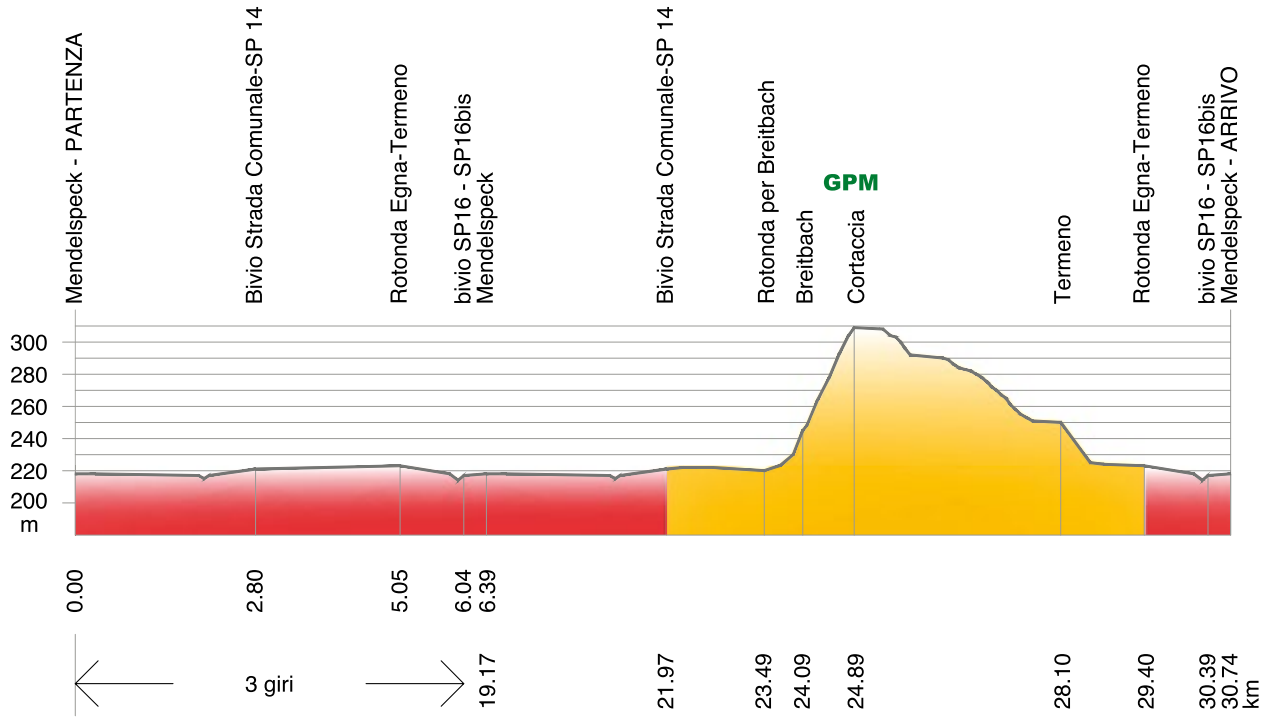
**SUBAGENZIA DI LAIVES**

VIA KENNEDY, 108 - 39055 - LAIVES (BZ)  
Tel: 0471-950315

# GIOVANISSIMI



# ESORDIENTI



# 8° Trofeo



# MENDELSPECK



## GARA SU STRADA PER LA CATEGORIA ESORDIENTI

ID gara: 67098

**PERCORSO:** Circuito di 6.39 km da ripetere tre volte e a seguire circuito finale di 11.57 km per un totale di 30.70 km, nei Comuni di Egna, Termeno, Cortaccia e Magré.

Partenza e arrivo presso la ditta Mendelspeck, via Stazione, Egna/Termeno.

**RITROVO:** Dalle 10.00 alle ore 11.00 presso il Piazzale della Ditta Mendelspeck

**RIUNIONE TECNICA:** Alle ore 11.00 presso il Piazzale della Ditta Mendelspeck

**PARTENZA:** Ore 12.00 in via Stazione - Zona Industriale Artigianale di Egna

**PREMIAZIONE:** Ore 13.30 presso il piazzale della ditta MENDELSPECK

**INFO:** [www.gsmendelspeck.it](http://www.gsmendelspeck.it) - [info@gsmendelspeck.it](mailto:info@gsmendelspeck.it) - Info: Roberto 336 451789  
Possibilità di pranzare a prezzo convenzionato per atleti e direttori sportivi



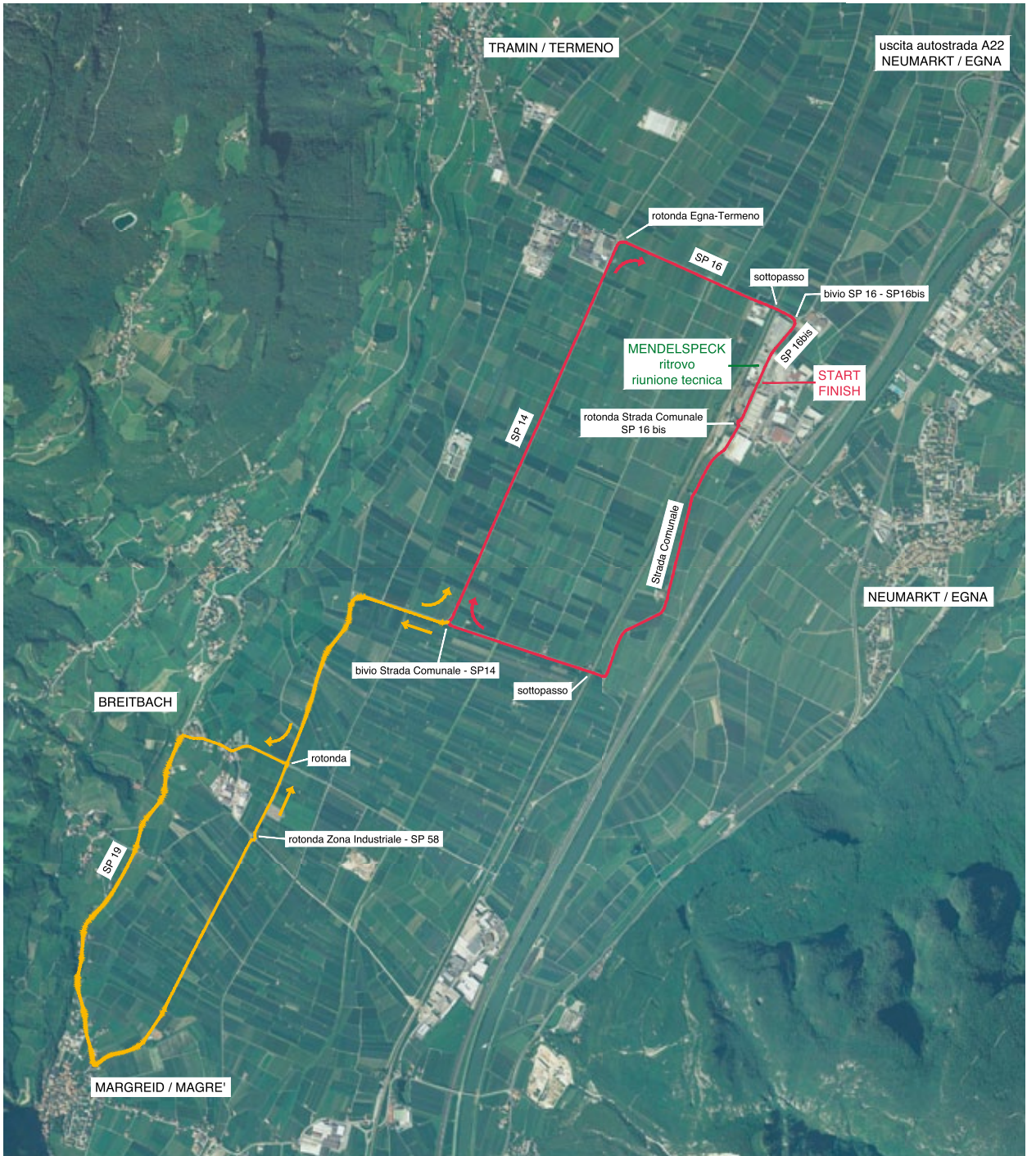
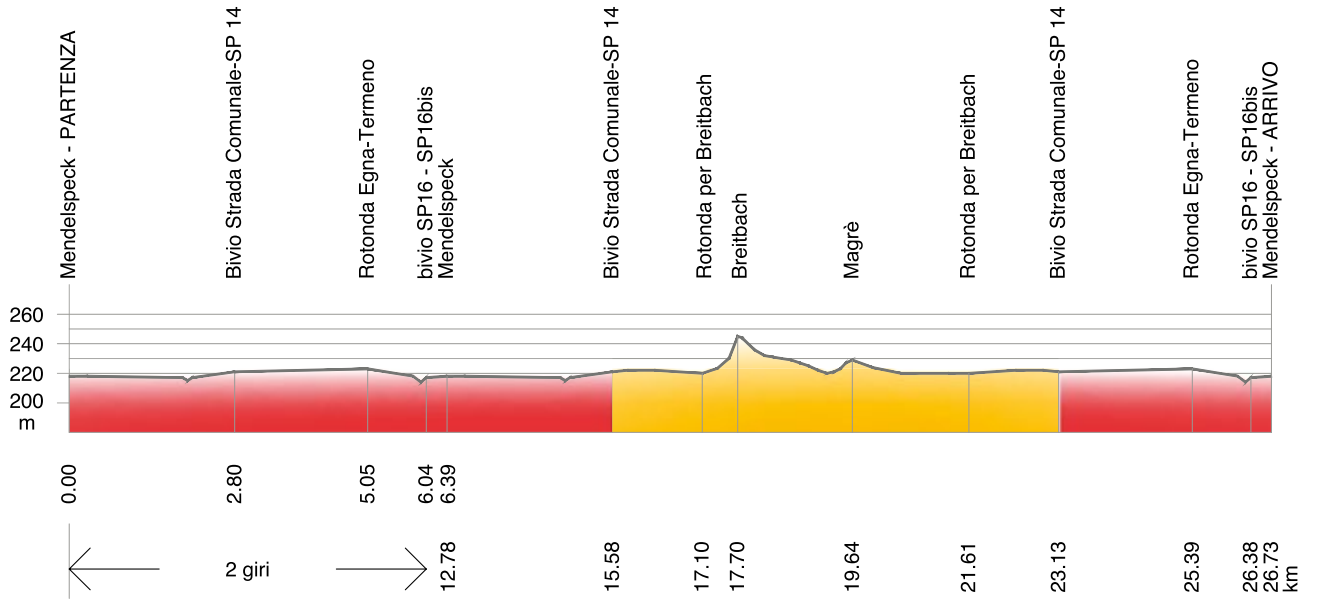
Durante la manifestazione sarà aperto lo spaccio aziendale della ditta MENDELSPECK



ESORDIENTI



# DONNE ESORDIENTI



# 3° Trofeo

# TEXmarket

**GARA SU STRADA PER LA CATEGORIA DONNE ESORDIENTI**

**2ª prova CRITERIUM TRIVENETO**

**Gara valida per l'assegnazione del titolo di Campionessa Alto Adige / Südtirol**

ID gara: **67100**

**PERCORSO:** Circuito di 6.39 km da ripetere due volte e a seguire circuito finale di 13.95 km per un totale di 26.73 km, nei Comuni di Egna, Termeno, Cortaccia e Magré.

Partenza e arrivo presso la ditta Mendelspeck, via Stazione, Egna/Termeno.

**RITROVO:** Dalle 12.30 alle ore 13.15 presso il Piazzale della Ditta Mendelspeck

**RIUNIONE TECNICA:** Alle ore 13.30 presso il Piazzale della Ditta Mendelspeck

**PARTENZA:** Ore 14.30 in via Stazione - Zona Industriale Artigianale di Egna

**PREMIAZIONE:** Ore 18.00 presso il piazzale della ditta MENDELSPECK

**INFO:** [www.gsmendelspeck.it](http://www.gsmendelspeck.it) - [info@gsmendelspeck.it](mailto:info@gsmendelspeck.it) - Info: Roberto 336 451789  
Possibilità di pranzare a prezzo convenzionato per atlete e direttori sportivi

**TEXmarket**  **CYCLING LINE**  
[cyclingline@texmarket.it](mailto:cyclingline@texmarket.it) - [www.texmarket.it](http://www.texmarket.it)

**PRODUZIONE ABBIGLIAMENTO TECNICO PERSONALIZZATO PER CICLISMO E RUNNING**



**TEXmarket srl - via Zuegg 36 - 39100 BOLZANO**  
Tel. 0471 060 900 - Fax 0471 060 949

**DONNE ESORDIENTI**





[www.foppa.com](http://www.foppa.com)

**ZANOLINI**  
BIKE PROFESSIONAL BOLZANO

[ZANOLINIBIKE.COM](http://ZANOLINIBIKE.COM)

 **SOMI**<sup>®</sup>  
hydraulic systems

Oleodinamica e Pneumatica Ölhydraulik und Pneumatik  
39100 Bolzano Bozen Via Giotto Str. 8  
Tel 0471 542400 Fax. 0471 542424 [www.somi.it](http://www.somi.it)

**Pizzeria**  
**Gutleben**

Laives - Leifers (Bz) 39055  
Via Marconi-str. 70  
Tel: 0471 954370  
[www.gutleben.it](http://www.gutleben.it)

Ruhetag: Mittwoch

Giorno di riposo: Mercoledì













**Vespa**  
CENTER 

VENDITA · VERKAUF  
RIPARAZIONI · REPARATUREN  
ACCESSORI · ZUBEHÖR  
ABBIGLIAMENTO · BEKLEIDUNG

**Vespa Center srl**

Via Macello | Schlachthofstrasse, 51  
39100 Bolzano | Bozen  
Tel. 0471 1923245 | Fax 0471 1700035  
[vespacenter@tin.it](mailto:vespacenter@tin.it) | [www.vespacenter.it](http://www.vespacenter.it)

P.IVA - MWSt.Nr. 02724950213



**OFFICINA MECCANICA FONTANA**  
*di Fontana Angelo*



39055 Laives (BZ)  
Via J. F. Kennedy 24  
Tel. e Fax 0471.954278



**Gommista**  
*Servizio revisione periodica*

P.I. 01517390215



# 3° Trofeo **BEDIN** PITTURE - RESTAURI

GARA SU STRADA PER LA CATEGORIA DONNE ALLIEVE

2<sup>a</sup> prova CRITERIUM TRIVENETO

Gara valida per l'assegnazione del titolo di Campionessa Alto Adige / Südtirol

ID gara: 67099

PERCORSO:	Circuito di 6.39 km da ripetere cinque volte e a seguire circuito finale di 11.57 km da ripetere due volte per un totale di 55.09 km, nei Comuni di Egna, Termeno, Cortaccia e Magré. Partenza e arrivo presso la ditta Mendelspeck, via Stazione, Egna/Termeno.
RITROVO:	Dalle 12.30 alle ore 13.15 presso il Piazzale della Ditta Mendelspeck
RIUNIONE TECNICA:	Alle ore 13.30 presso il Piazzale della Ditta Mendelspeck
PARTENZA:	a seguire gara categoria Esordienti Donne, in via Stazione - Zona Industriale Artigianale di Egna
PREMIAZIONE:	Ore 18.00 presso il piazzale della ditta MENDELSPECK
INFO:	<a href="http://www.gsmendelspeck.it">www.gsmendelspeck.it</a> - <a href="mailto:info@gsmendelspeck.it">info@gsmendelspeck.it</a> - Info: Roberto 336 451789 Possibilità di pranzare a prezzo convenzionato per atlete e direttori sportivi

# **BEDIN**



**PITTURE - RESTAURI**  
**MALEREI - RESTAURIEREN**

---

**BOLZANO - BOZEN Via Cl. Augusta 119/G**  
**Tel. 0471/262969**

**DONNE ALLIEVE**



**VERNICIATURA LODOLA srl**  
POLVERI TERMOINDURENTI  
PULVERBESCHICHTUNG



Via Sottomonte, 41 Unterbergstrasse  
39050 Laives / Leifers - tel. 0471 953967

**GALETTI**  
INTERIORS

Via Sottomonte 75, 39055 Laives (BZ)  
Tel. e Fax 0471/954274  
[www.galetti-interiors.it](http://www.galetti-interiors.it) – [info@galetti-interiors.it](mailto:info@galetti-interiors.it)

**ZENO**  
HOUSE

APPARTAMENTI IN “CASA CLIMA A”  
VILLE IN “CASA CLIMA A **NATURE**”

Finiture di pregio e personalizzabili,  
impianto solare, fotovoltaico e domotica.

**INFO**

[info@zenohouse.com](mailto:info@zenohouse.com) - [www.zenohouse.com](http://www.zenohouse.com)



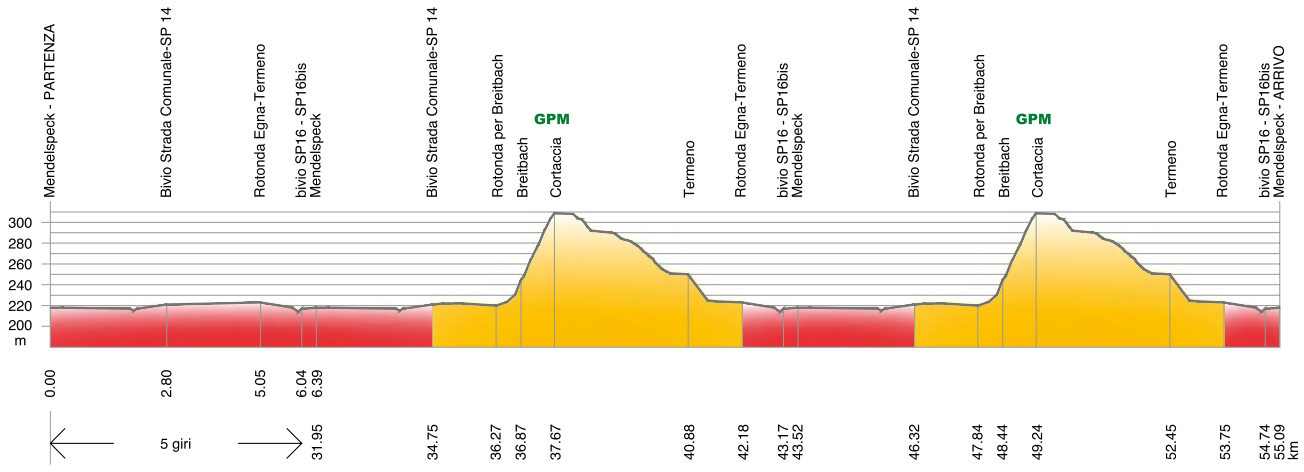
**Comune di Laives**  
**Stadtgemeinde Leifers**

Bezirksgemeinschaft  
**ÜBERETSCH  
UNTERLAND**



Comunità Comprensoriale  
**OLTRADIGE  
BASSA ATESINA**





**DONNE ALLIEVE**





GRUPPO SPORTIVO  
**MENDELSPECK**

Via A. Hofer 75/a - A. Hoferstrasse  
39055 Laives - Leifers (BZ)  
tel. - 0471 955239 - fax  
www.gsmendelspeck.it  
info@gsmendelspeck.it  
<https://www.facebook.com/gsmendelspeck>

